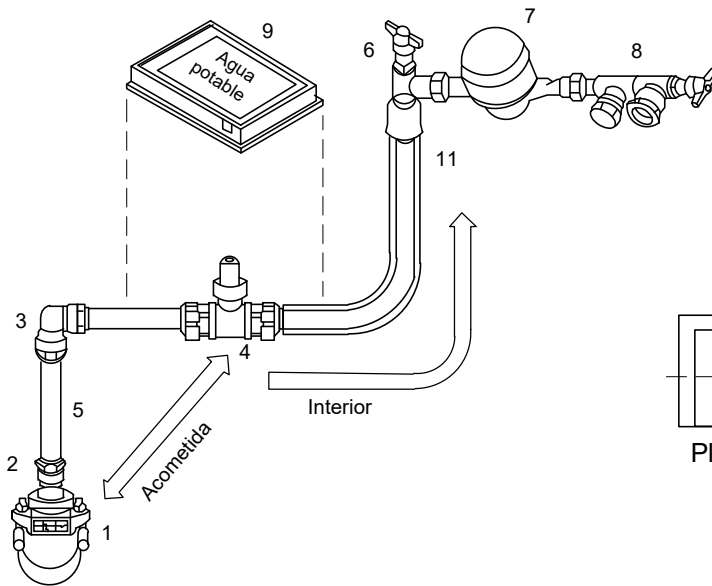
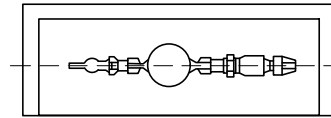


## ESPECIFICACIONES

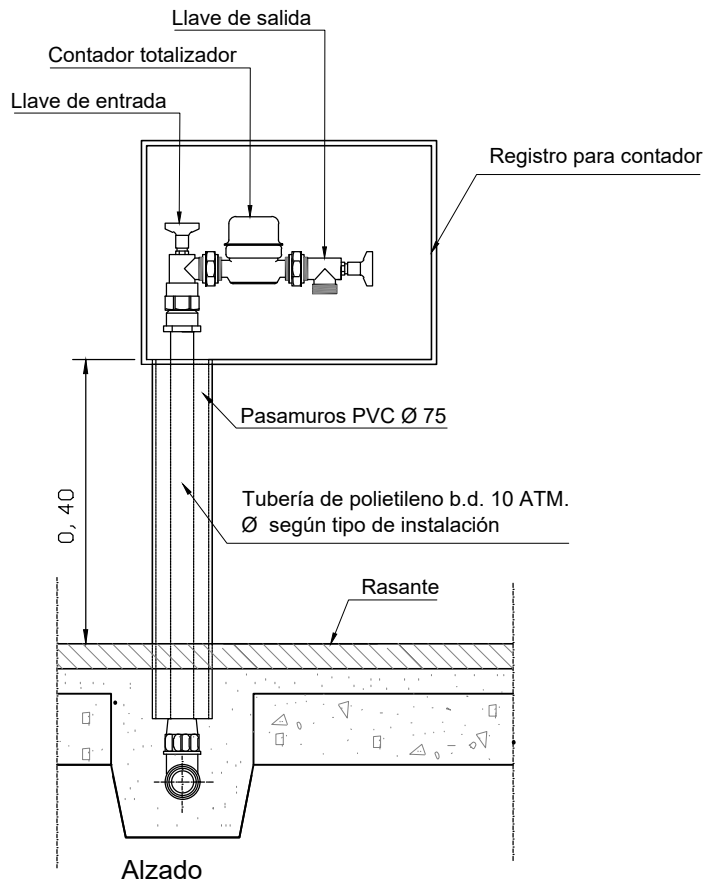
- 1.-Collarín de toma en carga, homologado. (cabeza de fundición dúctil, bandas y tornillos acero inoxidable)
- 2.-Enlace macho en latón o bronce, homologado.
- 3.-Codo 90° en latón o bronce, homologado.
- 4.-Válvula de bola en latón o bronce, homologado.
- 5.-Tubería de polietileno de uso alimentario. mínimo 10 atms, homologada.
- 6.-Válvula de entrada de latón o bronce, homologada.
- 7.-Contador
- 8.-Válvula de corte, válvula de retención, "t" de comprobación de latón o bronce homologada.
- 9.-Tapa de registro de fundación abisagrada.
- 10.- Puerta de registro de contador, con cierre homologado
- 11.-Tubo pasante de p.v.c.



Desglose de acometida



Planta



Alzado

### Conexión a contador

Ubicación de contador y válvulas de corte en fachada o módulo.  
Cotas en mm

#### NOTAS:

La obra será realizada por el usuario.

Los materiales a utilizar serán:

- Hormigón HA-25
- Acero B400S

## FICHAS DE DETALLES TÉCNICAS PARA ABASTECIMIENTO

### ACOMETIDAS Y CONTROL DE CONSUMOS ACOMETIDA A CONTADOR INDIVIDUAL

REVISIÓN	Rev. 00	Ficha nº
FECHA	May 2024	01.01
ESCALA	Sin Escala	01 de 02